

Niños pequeños juegan en los charcos que quedan al bajar la marea



☉ Los seres vivos del océano se pueden dividir en tres grupos principales. El primer grupo se llama plancton e incluye las plantas y animales que se **mueven** con las corrientes marinas o las mareas.

Muchas de estas formas de vida están en la costa. Algunas son tan pequeñas que sólo se ven con un microscopio.

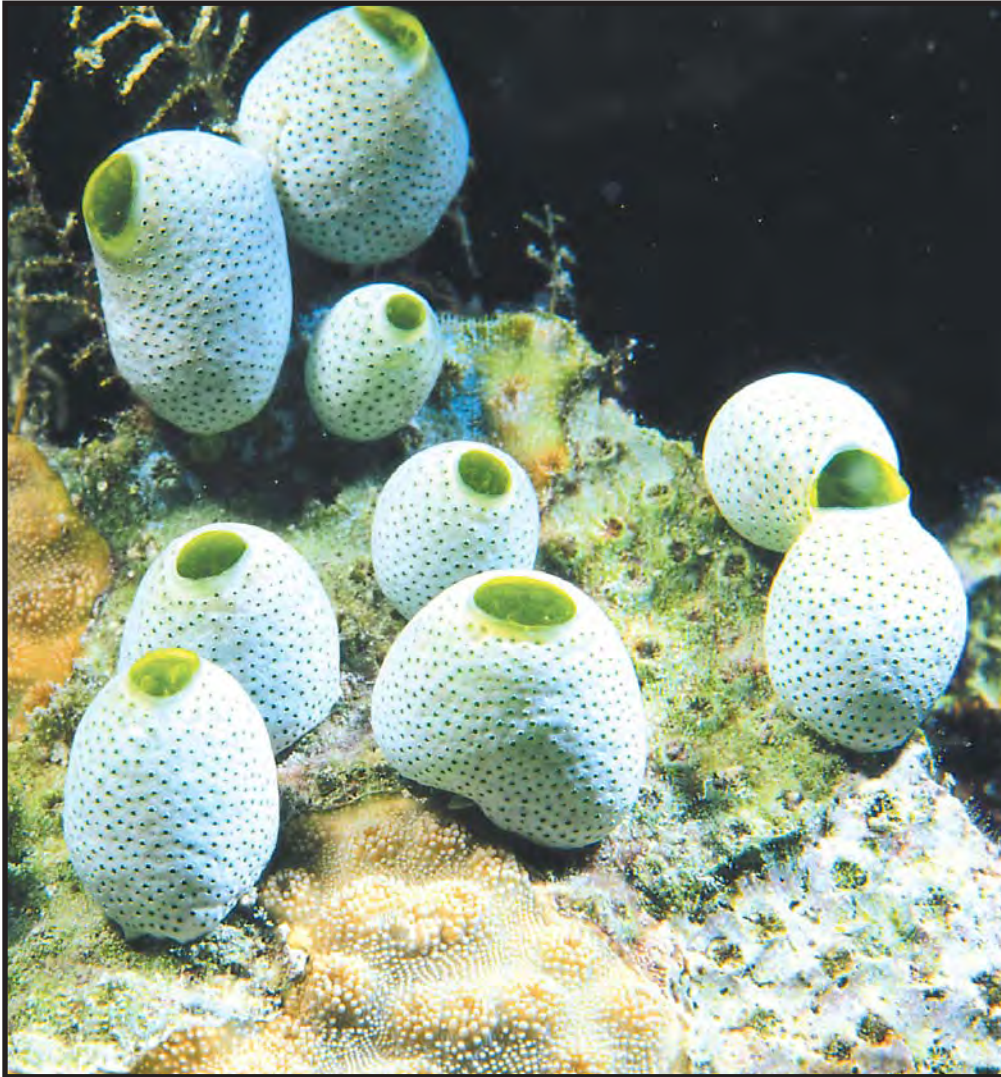
Medusa



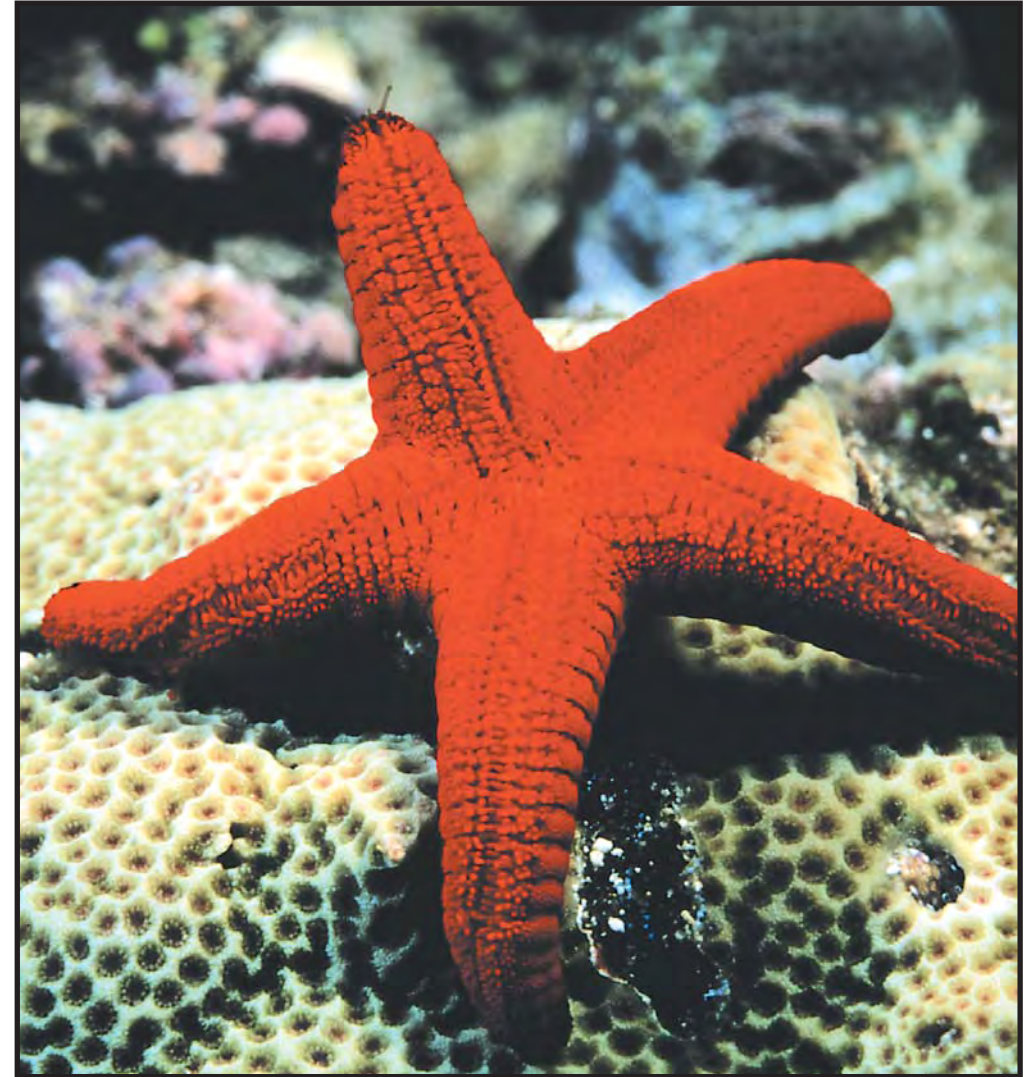
☉ Esta clase de animales no son muy fuertes. El agua los empuja. Así se **mueven** de un lado a otro.



*Ascidias*



*Estrella de mar*



☞ Hay otro grupo de animales y plantas: los que viven en el fondo del mar. Están a lo largo y a lo ancho del océano, desde las costas hasta las partes más profundas.

A este grupo pertenecen formas de vida tan distintas como el coral, las esponjas, las anémonas, las **estrellas de mar**, los cangrejos, las almejas y las ascidias.

☞ Ésta es una **estrella de mar**. Es un animal marino, pero no es un pez.